



DÉCOUVERTE D'UNE ZONE DE MINÉRALISATION RICHE EN SULFURE SUR UNE LONGUEUR DE 9 KM

Toronto, Ontario, 1^{er} octobre 2024

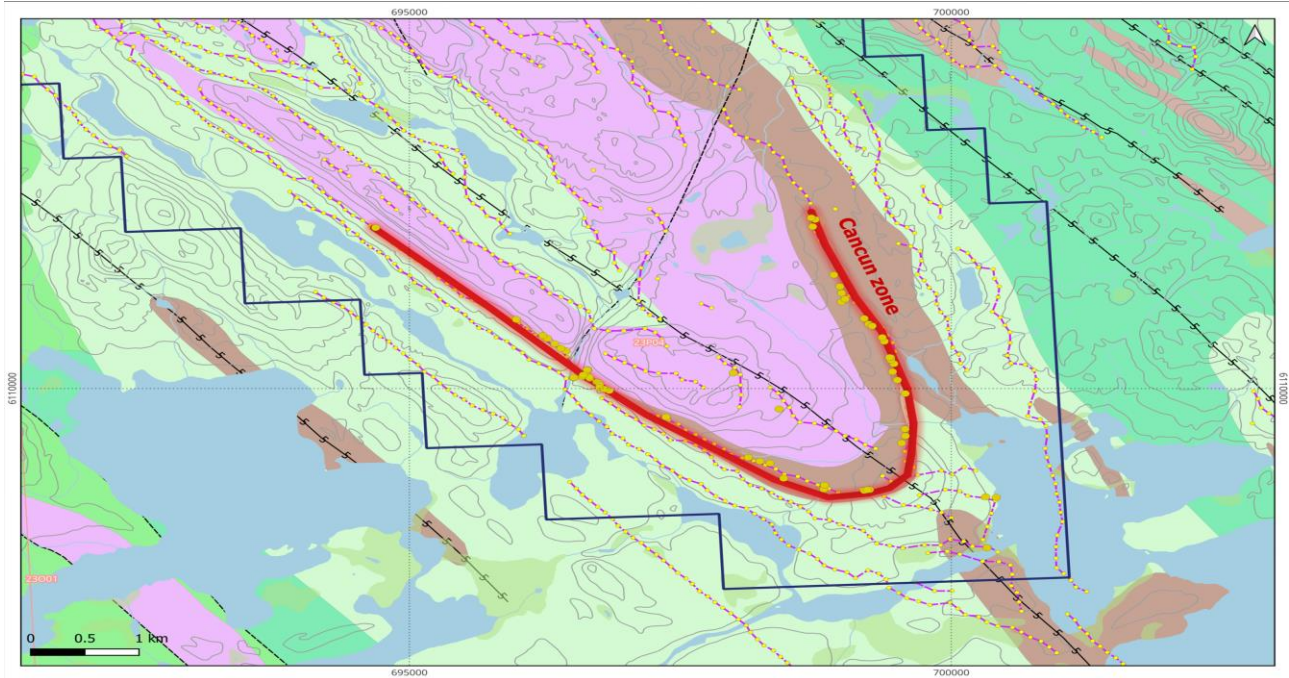
IC Capitalight Corp. (« Capitalight » ou la « Société ») (Bourse des valeurs canadiennes : IC) annonce la fermeture et la démobilisation de son campement d'exploration estival. 646 éclats/échantillons prélevés sont en transit aux fins d'analyse. Avant la réception des analyses, prévue à la fin d'octobre, et l'interprétation des données géophysiques sur la pesanteur de la zone de galeries d'accès Blue Lake, l'entreprise souhaite bien informer les actionnaires de l'ampleur de notre nouvelle découverte.

DÉCOUVERTE D'UNE ZONE DE MINÉRALISATION S'ÉTENDANT SUR 9 KM

Le 16 septembre, nos équipes d'arpentage ont exploré un ensemble de tubes conducteurs aériens VTEM qui ont été signalés pour la première fois par Anglo American lors d'un relevé aérien réalisé en 2011. À l'aide de matelas bipeurs pour identifier les zones conductrices, les équipes ont découvert et échantillonné des affleurements contenant une minéralisation riche en sulfure sous un pied de végétation et de sol avec une abondance de chalcopirite visible. La chalcopirite est notre principale cible de minéralisation qui contient du cuivre.

En une semaine, trois équipes ont délimité la zone de découverte sur une longueur de 9 km. Il s'agit d'une découverte exceptionnelle et, bien que nous n'en soyons qu'aux premières étapes, son importance économique potentielle ne peut être sous-estimée.

Toute cette zone a été nommée Cancún, parce qu'elle se trouve à l'extrémité sud des zones revendiquées d'exploration de Capitalight. 17 lots de concessions minières supplémentaires ont maintenant été jalonnés au sud de la zone de Cancún, ce qui porte nos concessions à 1 010 lots de concessions minières. La figure 1 montre le tracé de la zone Cancún, en rouge.



La figure 2 est une photo d'échantillons minéralisés prélevés dans la zone Cancún.



CHARNIÈRE DE LA ZONE CANCUN

La zone Cancún longe l'extérieur d'un grand pli. Le 27 septembre, les équipes ont découvert une nouvelle zone riche et partiellement riche en sulfure avec chalcopyrite sur un conducteur VTEM

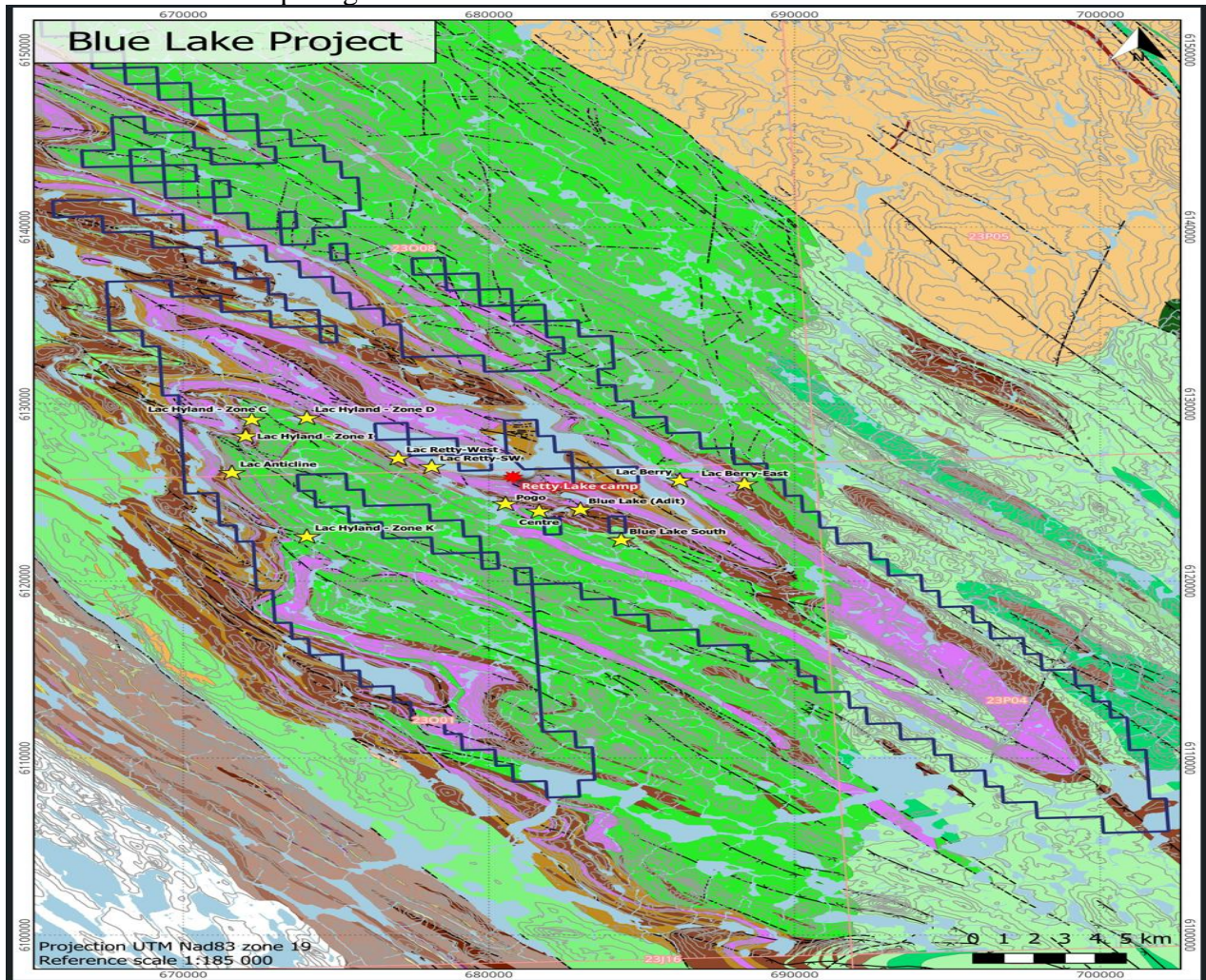
distinct occupant la surface axiale du pli. Ils ont pu le prolonger sur 150 m avant la fermeture du campement; la figure 3 ci-dessous montre un échantillon de cet endroit.



TOUTES LES ZONES CIBLES DE 2024 ONT ÉTÉ VISITÉES

La découverte de la zone Cancun a été un succès considérable à la fin de la saison du campement. Des échantillons tout aussi prometteurs ont été prélevés sur le terrain à 15 km de la zone Cancún dans la région de Blue Lake, en août. Des échantillons prometteurs ont également été prélevés sur le terrain à 30 km de là, dans le nord du pli, en septembre. Ces échantillons confirment et élargissent les données historiques. La figure 4 illustre les lots de concessions

minières actuels de Capitalight.



COMMENTAIRE DU CHEF DE LA DIRECTION

En ce qui concerne la clôture du programme d'exploration de l'été 2024, le chef de la direction de Capitalight, Brian Bosse, a déclaré : « *La saison 2024 est une réussite à tous les égards. Nous avons découvert tout ce que nous espérions trouver pour confirmer l'existence d'un énorme système de minéralisation de cuivre. Pendant des semaines, nous avons été très impressionnés par la minéralisation de cuivre visible observée dans le filon-couche intermédiaire en cours d'exploration tout au long des lots. La découverte de la zone Cancún a été le moment fort, et cela changera la donne de façon importante. Je tiens à remercier chaque membre de l'équipe, et plus particulièrement Douglas MacQuarrie pour ses conseils d'exploration. La prochaine étape consiste à compiler tous les résultats et à planifier un programme beaucoup plus vaste pour 2025.* »

À propos de Capitalight

IC Capitalight Corp. offre aux actionnaires une exposition à la croissance du capital à long terme en investissant dans des propriétés d'exploration minière et d'autres actifs. La Société est inscrite au marché boursier canadien sous le symbole « IC ». Pour en savoir plus sur la Société, visitez <http://www.capitalight.co>.

Les renseignements scientifiques et techniques contenus dans le présent communiqué ont été examinés et approuvés par Douglas R. MacQuarrie, BSc Combined Honours Geology & Geophysics, UBC, AUSIMM, directeur, qui est une « personne qualifiée » aux fins du Règlement 43-101.

Brian Bosse

Directeur et chef de la direction

IC Capitalight Corp.

brian@capitalight.co

+14168445712

Renseignements prospectifs

Énoncé prospectif (énoncé Safe harbor) : Le présent communiqué de presse contient des énoncés prospectifs au sens de la loi en valeurs mobilières applicable. L'utilisation des mots « anticiper », « prévoir », « continuer », « s'attendre », « estimer », « objectif », « peut », « sera », « projet », « devrait », « prévoir », « potentiels » et d'autres expressions semblables visent à identifier des énoncés prospectifs. En particulier, le présent communiqué de presse contient des énoncés prospectifs concernant les offres, y compris le montant et le produit des offres, l'utilisation proposée du produit et la date de clôture des offres. Bien que la Société soit d'avis que les attentes et les hypothèses sur lesquelles reposent les énoncés prospectifs sont raisonnables, il ne faudrait pas se fier indûment à ces énoncés prospectifs, car la Société ne peut garantir qu'ils s'avéreront exacts. Puisque les énoncés prospectifs portent sur les événements et les conditions futurs, ils comportent des hypothèses, des incertitudes et des risques inhérents. Les résultats réels pourraient différer sensiblement de ceux qui sont actuellement prévus en raison d'un certain nombre d'hypothèses, de facteurs et de risques, dont bon nombre sont indépendants de la capacité de la Société de les contrôler ou de les prédire. Les facteurs qui pourraient faire en sorte que les résultats ou les événements réels diffèrent sensiblement des attentes actuelles comprennent, sans s'y limiter, les conditions sur les marchés du financement par actions, la volatilité des marchés boursiers, les risques non quantifiables liés aux mesures et aux interventions gouvernementales, la résiliation de toute entente régissant les offres, les modifications aux lois ou aux exigences en matière de permis, le défaut d'obtenir les approbations réglementaires nécessaires ainsi que les risques cernés dans le rapport de gestion annuel de la Société.

La direction a fourni le résumé ci-dessus des risques et des hypothèses liés aux énoncés prospectifs contenus dans le présent communiqué de presse afin de fournir aux lecteurs une perspective plus complète des activités futures de la Société. Les résultats, le rendement ou les réalisations réels de la Société pourraient différer sensiblement de ceux exprimés ou sous-entendus dans ces énoncés prospectifs et, par conséquent, aucune assurance ne peut être donnée que les événements prévus par les énoncés prospectifs se produiront, ou, si c'est le cas pour l'un d'entre eux, quels avantages la Société en retirera. Ces énoncés prospectifs sont présentés à la date du présent communiqué de presse et, à moins que les lois sur les valeurs mobilières applicables ne l'exigent, la société décline toute intention ou obligation de mettre à jour publiquement les énoncés prospectifs, que ce soit à la suite de nouveaux renseignements, d'événements ou de résultats futurs ou autres.